

L'ACTIVITÉ en 2021



Février 2022

Une reprise engageante de l'activité

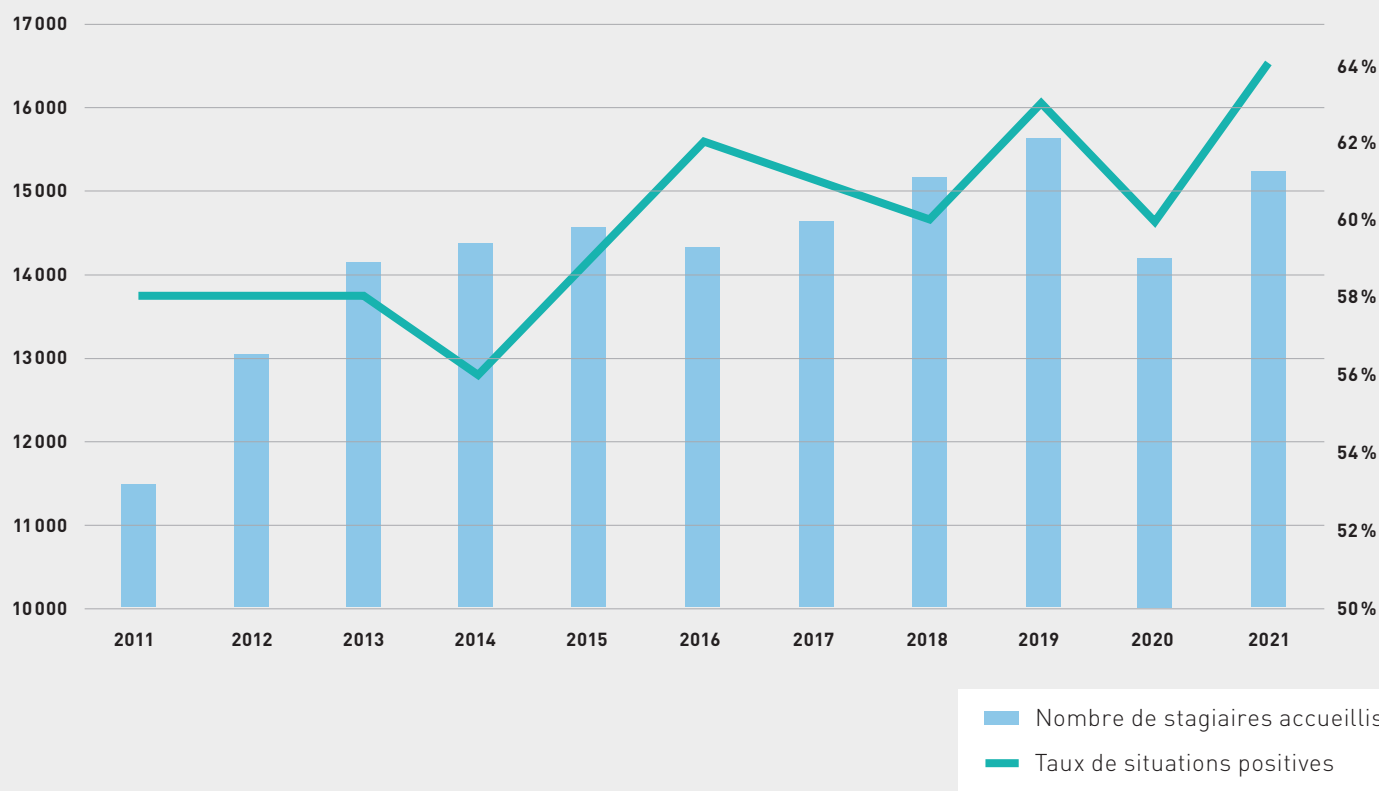
Après une année 2020 marquée par l'impact significatif de la pandémie sur l'activité des E2C, 2021 renoue avec une hausse du nombre de jeunes accueillis, sans toutefois revenir à un niveau similaire à celui précédent la crise sanitaire.

De janvier à septembre 2021, le nombre de stagiaires accueillis en E2C a connu une augmentation continue. Néanmoins, lors du dernier quadrimestre plusieurs facteurs (renforcement des mesures sanitaires, évolution des dispositifs d'insertion...) sont venus infléchir cette dynamique, empêchant d'atteindre un résultat équivalent à celui de 2019.

15 268 stagiaires ont ainsi été accueillis en 2021, contre 14 188 en 2020, soit une hausse de 7,6% en un an.

Le taux de situations positives atteint les 64% et augmente de 4 points, parvenant à un taux record.

Une dynamique encourageante du nombre de stagiaires accueillis et un taux record de situations positives



De nouvelles actions de sensibilisation

Les démarches d'identification du public cible des E2C ont permis d'accueillir 1080 stagiaires de plus en 2021 qu'en 2020.

Les candidatures spontanées représentent 34 %, soit une hausse de 3 points par rapport à 2020. La hausse de cet indicateur s'explique en partie grâce aux actions de

communication favorisant le « aller vers » mises en œuvre par les E2C et le Réseau E2C France. Ces démarches ont notamment permis aux E2C de renforcer leur visibilité sur les réseaux sociaux et de sensibiliser les jeunes aux thématiques de l'insertion et plus spécifiquement aux bénéfices d'un parcours en E2C.

Des profils toujours plus éloignés de l'emploi

L'augmentation de la part des mineurs et l'éloignement accru avec le monde professionnel, sont deux marqueurs notables cette année.

La participation des E2C à l'obligation de formation des 16-18 ans explique la progression du nombre de mineurs dans les E2C (+2 points), portant leur proportion à 24% du total des stagiaires.

Les indicateurs suivants confirment également l'éloignement toujours plus important des jeunes accueillis en E2C vis-à-vis de l'emploi :

91 %

+1

La part des jeunes ne pouvant valoriser un diplôme équivalent au CAP ou au BEP augmente de 1 point, portant ce taux à 91%. La plus forte progression est constatée sur les jeunes ayant arrêté leur scolarité au cours de la première année de CAP (+ 4 points).

89 %

+2

89% des stagiaires en E2C n'ont pas vécu de première expérience professionnelle, soit une augmentation de 2 points.

Typologie des publics accueillis en E2C

15 268 stagiaires accueillis en 2021



20 ans en moyenne



89 % sont sans expérience professionnelle



5 % bénéficient de la Reconnaissance Travailleur Handicapé (RQTH)



81 % sont de nationalité française



-18 24 % sont mineurs



91 % de niveau infra 3



29 % résident en QPV



47 % sont des femmes

Un processus d'accompagnement plus qualitatif, reflet des capacités d'adaptation et des pratiques innovantes des E2C

Un parcours en E2C permet, à travers une pédagogie active, un processus entièrement individualisé et véritablement intensif (32 à 35 heures par semaine), de développer l'autonomie de chaque stagiaire via l'apprentissage par le « faire ».

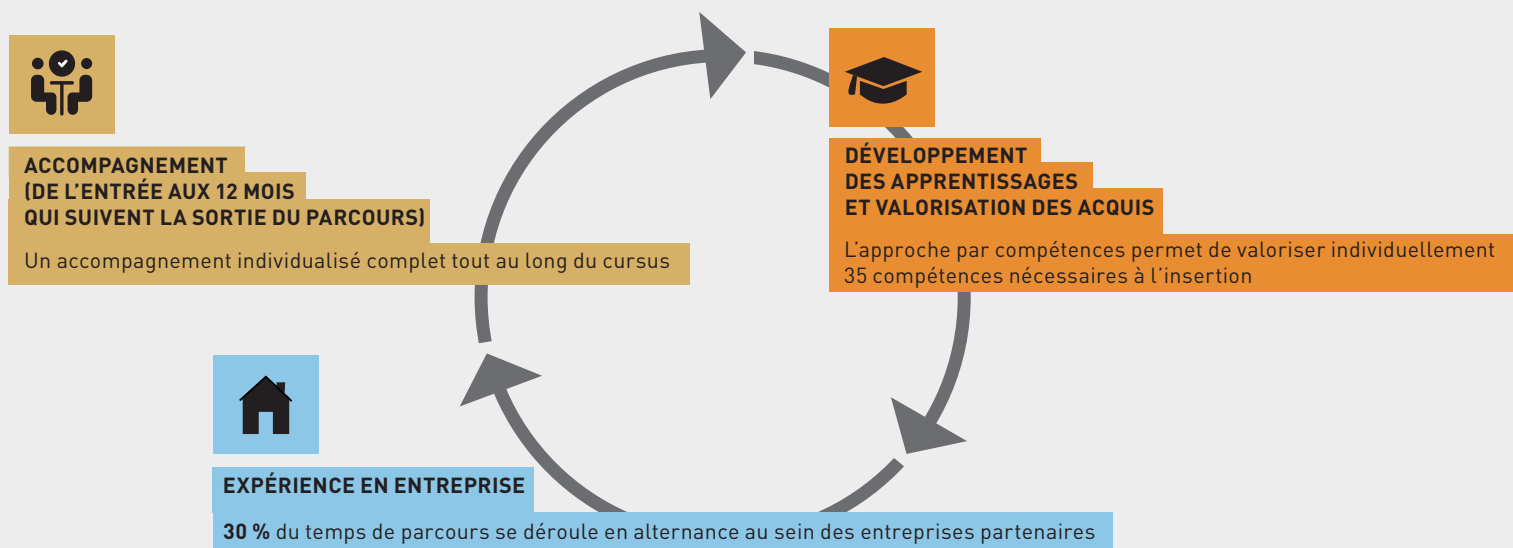
Le déploiement de l'Approche Par Compétences (APC) et les démarches d'amélioration continue des E2C ont permis d'optimiser les méthodes d'accompagnement des stagiaires.

Les conditions d'exercices particulièrement difficiles de 2020 (confinements, limitation des déplacements...) ont amené les E2C à faire preuve d'adaptabilité et d'innovation afin de maintenir le lien avec les stagiaires, par le biais d'outils numériques ou de formation à distance. Les process et habitudes de travail ainsi développés, favorisent l'hybridation des parcours et donc un accompagnement qualitatif de chaque stagiaire en toute situation.

Un parcours moyen de 6 mois

La durée du parcours moyen en E2C renoue avec celle d'avant crise sanitaire, soit **une durée moyenne de 6 mois, dont 30% sont réalisés en immersion en entreprise.** Ces temps de stages permettent de consolider le projet

professionnel du stagiaire, de le former et de le faire évaluer par des professionnels sur les compétences en lien direct avec le métier choisi.



Des résultats qualitatifs très positifs, soutenus par les démarches des E2C et les politiques publiques

Le taux de situations positives atteint, en 2021, 64%, soit 4 points de plus qu'en 2020. Il s'agit du plus fort taux de situations positives à ce jour constaté par le Réseau E2C France. Outre cette augmentation, la qualité des situations est aussi plus favorable (situations d'une durée de plus de 6 mois intégrant formation, alternance et emploi).

Ces résultats sont aussi liés au **déploiement de politiques publiques** en faveur des jeunes (Plan « 1 jeune, 1 solution »...) mais aussi au **développement soutenu de « parcours spécialisés » dans les E2C.** Ces actions ont notamment permis d'accroître les sorties positives en emploi, en alternance, ou en formation qualifiante.

Les parcours spécialisés sont développés par les E2C sur la base des besoins des entreprises, des partenaires et des acteurs de leurs territoires. Ils s'inscrivent comme un outil complémentaire pour répondre aux enjeux de formation ainsi qu'aux problématiques de recrutement, notamment dans des secteurs en tension.

À ce jour, une **vingtaine de parcours** ont été développés favorisant :

- la formation des stagiaires sur les compétences en lien avec les métiers qui recrutent, à travers plusieurs parcours co-construits avec les partenaires ;
- le recrutement pour les entreprises de profils qualifiés, motivés, dont le projet professionnel a été construit et validé.

Un taux de situations positives « record »

64% de situations positives

24%
en contrat de travail,
dont 3% en contrats aidés
(+4 points)

17%
en alternance
(contrat d'apprentissage
ou de professionnalisation)
(+2 points)

23%
en formation qualifiante
ou diplômante

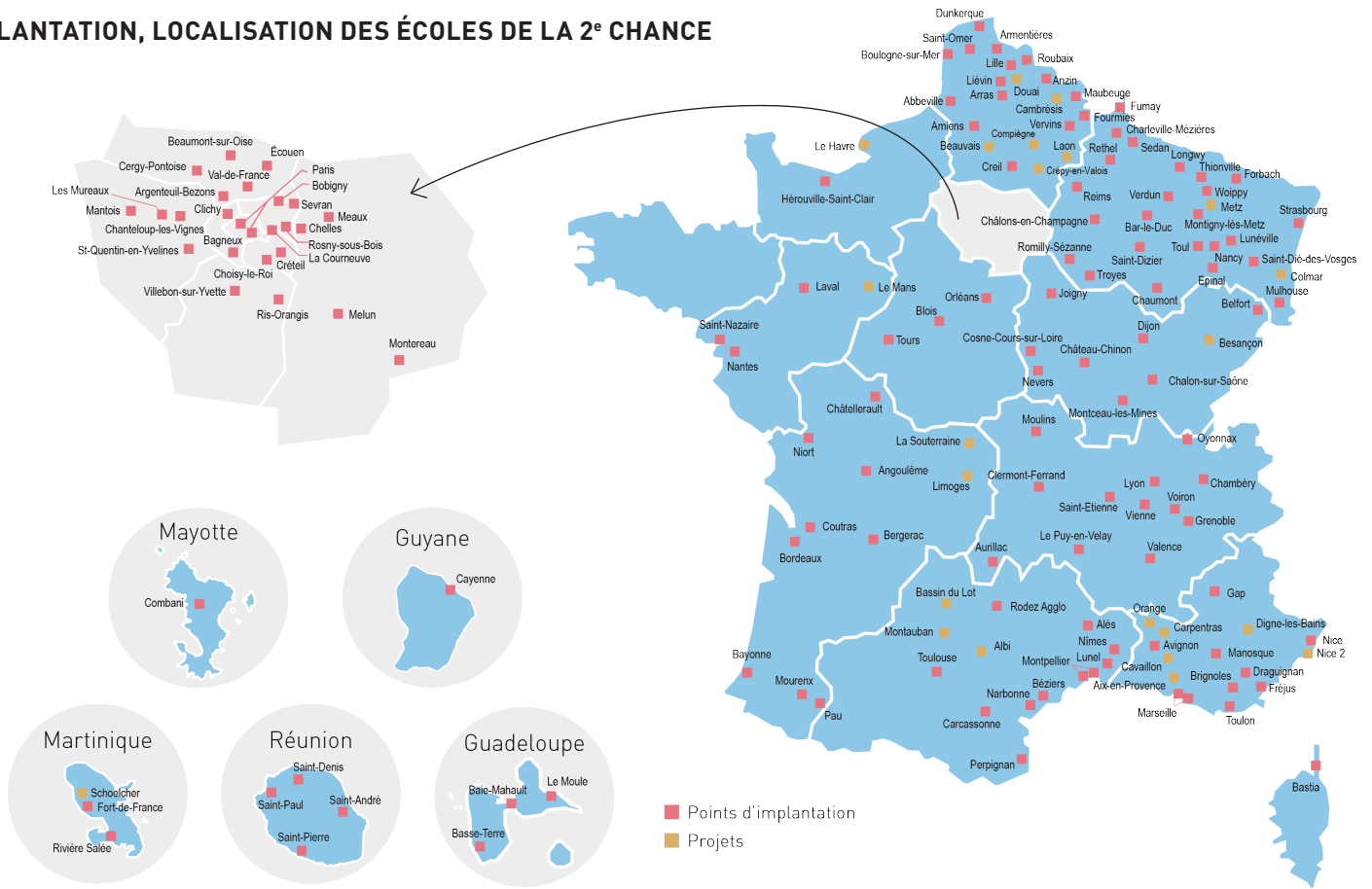
LES E2C AUJOURD'HUI

Le Réseau E2C France compte 54 membres qui gèrent 139 sites-Écoles.

Les E2C sont présentes dans 12 régions, 63 départements et 5 territoires ultramarins.

En 2021, 15 268 stagiaires ont été accueillis sur l'ensemble du territoire avec pour objectif d'offrir à tous toujours plus de chances de réussir.

IMPLANTATION, LOCALISATION DES ÉCOLES DE LA 2^e CHANCE



LE RÉSEAU E2C FRANCE REMERCIE L'ENSEMBLE DE SES PARTENAIRES POUR LEUR SOUTIEN EN 2021

ENTREPRISES, FONDATIONS ET ASSOCIATIONS



INSTITUTIONS



FONDATION ÉDITH CRESSON POUR LES E2C



RÉSEAU E2C FRANCE

32 rue Benjamin Franklin, CS 10175 / 51009 Châlons-en-Champagne Cedex

03 26 69 69 70 - contact@reseau-e2c.fr - www.reseau-e2c.fr

Association régie par la loi du 1^{er} juillet 1901 – n° siret : 478 692 924 00010 – code ape : 9499 z