

L'ACTIVITÉ en 2020

FÉVRIER 2021

UNE ACTIVITÉ QUI S'EST POURSUIVIE MALGRÉ LE CONTEXTE SANITAIRE

91%

de l'activité
des E2C
maintenue
en 2020

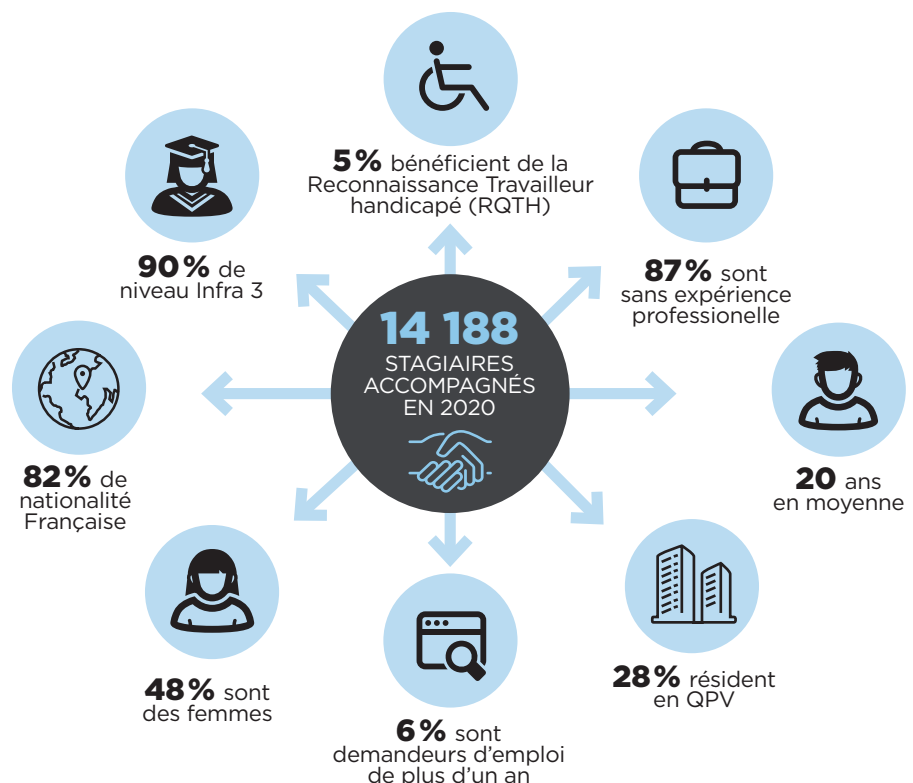
En moyenne, les organismes de formation estimaient qu'ils allaient perdre 20 à 25 % de leur activité en 2020¹ (soit un maintien de 75 % à 80 % de l'activité). Les E2C, de leur côté, ont conservé 91 % de leur activité, malgré deux mois de fermeture administrative et un rythme d'intégration contraint par le renforcement du protocole sanitaire au cours du 3^e trimestre. La crise a significativement impacté le développement des E2C, constant depuis plusieurs années (+6 % d'entrées en 2019, -18 % en 2020).

Si l'ancrage territorial des E2C et leurs partenariats pérennes avec le monde de l'entreprise sont des leviers forts d'action, le contexte sanitaire a eu une incidence importante sur les périodes de

stage en entreprise. L'alternance en cours de parcours est ainsi passée de 35 % en 2019 à 24 % en 2020. Ce contexte a également eu un impact sur les sorties en emploi (-6 points), portant le taux de situations positives à 60 % (contre 63 % en 2019).

L'anticipation par les E2C de l'obligation de formation des 16-18 ans a permis aux E2C d'accompagner davantage de mineurs (22 %, soit +3 points par rapport à 2019 et même +9 points par rapport à 2018). Par ailleurs, les politiques en faveur de l'apprentissage ont permis d'accentuer les sorties positives vers l'alternance, passant de 11 % à 15 % en 2020.

TYPOLOGIE DES PUBLICS ACCUEILLIS EN E2C²



1 : Les organismes de formation vont perdre 20 à 25 % d'activité en 2020 - info social RH - 20 novembre 2020.

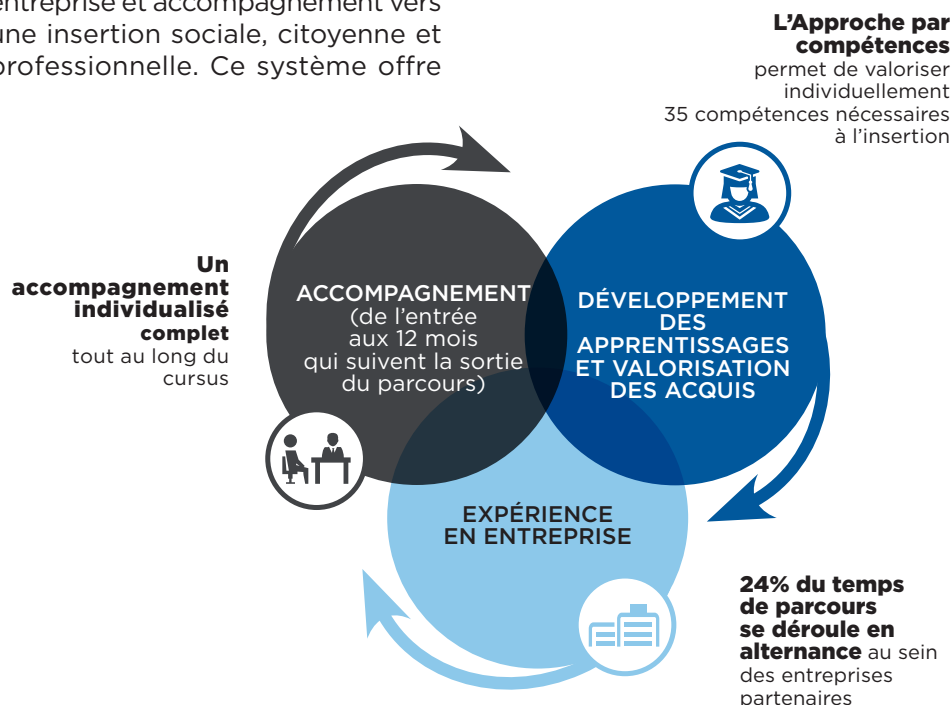
2 : Les caractéristiques du profil des publics accueillis dans les E2C restent globalement similaires aux années précédentes. Néanmoins, une légère baisse du public accueilli résidant en QPV a été constatée, passant de 30 % à 28 % (-2 points).

UN ACCOMPAGNEMENT ADAPTÉ À LA PÉRIODE EXCEPTIONNELLE

Le parcours en E2C repose sur un triptyque mêlant développement et acquisition de nouvelles compétences adaptées au projet professionnel, immersions en entreprise et accompagnement vers une insertion sociale, citoyenne et professionnelle. Ce système offre

une solution globale répondant aux besoins de chaque stagiaire. L'accompagnement individualisé a été maintenu, notamment par le biais d'entretiens réguliers et avec

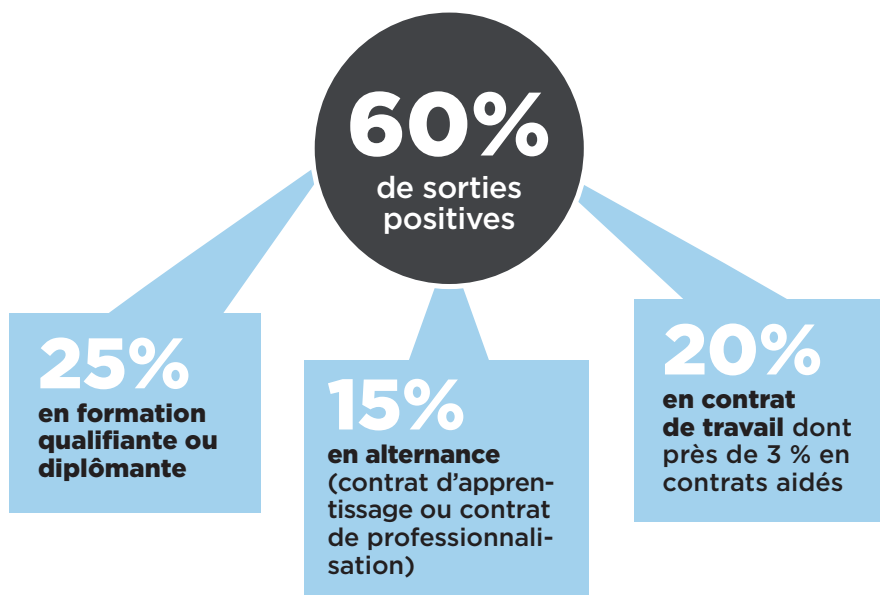
l'aide de partenaires spécialisés. Bien que réduites, les périodes d'alternance ont pu être réalisées, avec en moyenne près de 4 périodes en entreprise par stagiaire.



UNE DURÉE MOYENNE DE PARCOURS EN AUGMENTATION

Les besoins d'accompagnement des stagiaires ont également évolué du fait du contexte. La durée moyenne de parcours a augmenté, pour atteindre 7 mois en 2020. Cette durée de parcours était, jusqu'alors, stabilisée à 6 mois depuis plusieurs années.

UNE INSERTION DURABLE DES STAGIAIRES DES E2C



Les différents confinements ont conduit les Écoles à innover et faire évoluer leurs pratiques. Ainsi, lors du 1^{er} confinement, les E2C ont su préserver le lien avec plus de 90% des stagiaires, en leur proposant des dispositions pédagogiques adaptées au contexte et à leurs besoins (développement de la formation à distance).

L'accompagnement des stagiaires a encore évolué au cours du 2^e confinement, avec la mise en place de modalités pédagogiques hybridant présentiel et distanciel. Les E2C capitaliseront sur le renforcement de leur expertise en matière de distanciel pour diversifier leur offre de formation et répondre, à terme, à de nouveaux besoins.