

Résultats 2020 des E2C : une activité qui s'est poursuivie malgré le contexte sanitaire

14 188 jeunes sans qualification, âgés de 16 à 25 ans, ont été accompagnés vers l'insertion par les E2C en 2020, avec un taux de sorties positives stabilisé à 60 %. Malgré le contexte sanitaire, les E2C ont maintenu 91 % de leur activité de formation et d'accompagnement de leurs stagiaires. Ces résultats ont été obtenus grâce notamment au soutien de leurs partenaires mais aussi avec le lancement de nouvelles initiatives pédagogiques.

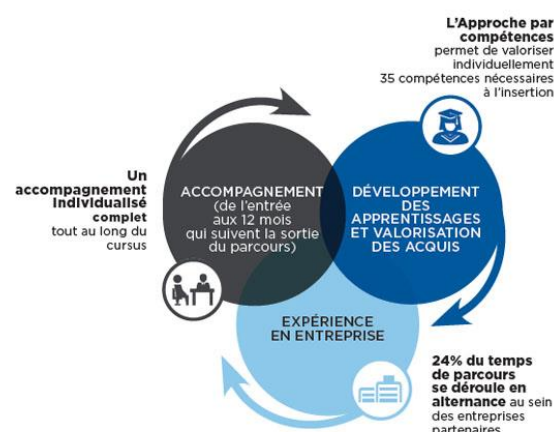
Une adaptation des pratiques qui a permis de maintenir 91 % de l'activité

En moyenne, les organismes de formation estimaient qu'ils allaient perdre 20 à 25 % de leur activité en 2020¹ (soit un maintien de 75 % à 80 % de l'activité). Les E2C, de leur côté, ont conservé une grande partie de leur activité, malgré deux mois de fermeture administrative et un rythme d'intégration contraint par le renforcement du protocole sanitaire au cours du 3^e quadrimestre.

La crise a significativement impacté le développement des E2C, constant depuis plusieurs années (+ 6 % d'entrées en 2019, - 18 % en 2020). Si l'ancrage territorial des E2C et leurs partenariats pérennes avec le monde de l'entreprise sont des leviers forts d'action, le contexte sanitaire a eu une incidence importante sur les périodes de stage en entreprise. L'alternance en cours de parcours est ainsi passée de 35 % en 2019 à 24 % en 2020.

Ce contexte a également eu un impact sur les sorties en emploi (- 6 points), portant le taux de situations positives à 60 % (contre 63 % en 2019). L'anticipation par les E2C de l'obligation de formation des 16 -18 ans a permis aux E2C d'accompagner davantage de mineurs (22 %, soit + 3 points par rapport à 2019, et même + 9 points par rapport à 2018). Par ailleurs, les politiques en faveur de l'apprentissage ont permis d'accentuer les sorties positives vers l'alternance, passant de 11 % à 15 % en 2020.

L'accompagnement individualisé a été maintenu, notamment par le biais d'entretiens réguliers et avec l'aide de partenaires spécialisés. Bien que réduites, les périodes d'alternance ont pu être réalisées, avec en moyenne près de 4 périodes en entreprise par stagiaire.



Un accompagnement adapté à la période exceptionnelle

Les différents confinements ont conduit les Écoles à innover et faire évoluer leurs pratiques. Ainsi, lors du 1^{er} confinement, les E2C ont su préserver le lien avec plus de 90% des stagiaires, en leur proposant des dispositions pédagogiques adaptées au contexte et à leurs besoins (développement de la formation à distance). L'accompagnement des stagiaires a encore évolué au cours du 2^e confinement, avec la mise en place de modalités pédagogiques hybridant présentiel et distanciel.

« Les E2C capitaliseront sur le renforcement de leur expertise en matière de distanciel pour diversifier leur offre de formation et répondre, à terme, à de nouveaux besoins. Nous sommes confrontés à de profondes mutations et le soutien de nos partenaires sera essentiel. » Alexandre Schajer, Président du Réseau E2C France



Fiche d'identité (Mars 2021)

| | |
|--|--|
| <u>Coordonnées</u> | Réseau des Écoles de la 2 ^e Chance 32 rue Benjamin Franklin - CS 10175 51009 Châlons-en-Champagne Cedex Tél : 03 26 69 69 70 Email : contact@reseau-e2c.fr |
| <u>Président</u> | Alexandre SHAJER |
| <u>Statut</u> | Association |
| <u>Création du Réseau E2C France</u> | 2004 |
| <u>Implantation</u> | 53 Membres et 135 sites-Écoles 59 départements (12 régions) 5 régions ultramarines |
| <u>Public accueilli</u> | Jeunes de 16 à 25 ans, sans formation (90% sont de niveau Infra 3) et sans emploi (87% n'ont aucune expérience et 6% sont demandeurs d'emploi depuis plus d'1 an) et sortis du système scolaire depuis au moins 1 an |
| <u>Stagiaires en 2019</u> | 14 188 |
| <u>Formés depuis 1998</u> | Plus 125 000 |
| <u>Taux d'insertion</u> | |
| Sorties positives | 60 % |
| Dont formation qualifiante | 25% |
| Dont contrats en alternance | 15% |
| Dont contrats de travail | 20% |
| Dont emplois aidés | 3% |
| <u>Pédagogie</u> | Approche par Compétences Apprentissage par l'Activité/ de l'Autonomie Apprendre à apprendre Découverte de différents métiers Définition projet professionnel et individualisation du parcours Alternance |
| <u>Durée de la formation</u> | 7 mois en moyenne |
| <u>Attestation en fin de parcours</u> | Attestation de Compétences Acquisées |
| <u>Certification</u> | Label « École de la 2 ^e Chance » reconnu par les ministères de l'Éducation nationale et de l'Emploi. Le Réseau E2C France est reconnu depuis le 23 décembre 2019 comme instance labellisatrice par France compétences. Il est donc habilité à délivrer le label Qualiopi aux organismes de formation. |

Contacts-Presses

| | |
|--|--|
| Agence MCM | Réseau E2C France |
| Elodie AUPRETRE | Amandine RAYNAL |
| 04 91 31 47 37 | 07 62 77 98 24 |
| e.aupretre@agence-mcm.com | amandine.raynal@reseau-e2c.fr |