

SOMMAIRE

PAGE 1 : CHIFFRES CLÉS

PAGE 2 & 3 : ANALYSE DES FINANCEMENTS ET COÛTS DES E2C EN 2019

PAGE 4 : ACTIVITÉ 2019 & PERSPECTIVES



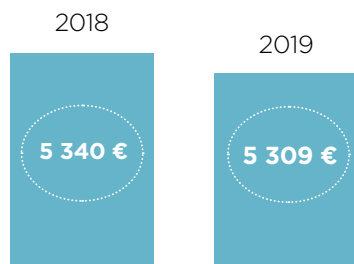
NOTA IMPORTANT

/ Les données consolidées sont à lire avec précaution. Les comparaisons entre 2018 et 2019 doivent prendre en compte notamment la création de nouvelles écoles et l'évolution organisationnelle de certaines E2C.

/ L'activité totale des E2C n'intègre pas l'indemnisation des stagiaires en tant que stagiaires de la formation professionnelle.

/ Les données financières sont les données cumulées des 55 Écoles de la 2^e Chance membres du Réseau E2C France. Elles ne font pas apparaître le budget de la structure Réseau E2C France.

COÛT PAR JEUNE ACCUEILLI



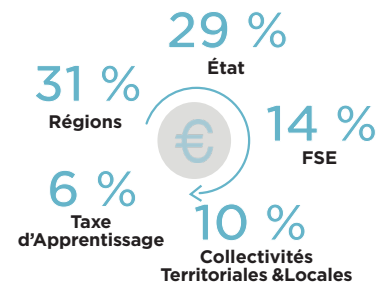
Une vue éloignée sur 4 ans indique que le nombre de sites **progresses de 14 %** et les produits de **9 %**.



85,8 Md'€

Activité d'accompagnement et de formation des E2C en 2019

+6 %
par rapport à 2018



UN COÛT PAR JEUNE ACCUEILLI EN BAISSÉ DE 0,6%

/ Des coûts maîtrisés qui permettent de **réduire le coût par jeune**.

/ Le coût s'élève à **5 309 €** contre **5 340 €** en 2018.

UNE AUGMENTATION DES PRODUITS EN LIEN AVEC LE DÉVELOPPEMENT DES E2C

/ Le développement du réseau se poursuit avec la création de **2 nouvelles Écoles et 9 nouveaux sites en 2019**.

/ Les ressources des E2C s'élèvent à **85,8 M€** en 2019 contre **81,1 M€** en 2018.

5 FINANCEURS PRINCIPAUX POUR 90 % DES PRODUITS

/ Les Régions
/ L'État
/ L'Europe
/ Les Collectivités Territoriales
/ Les Entreprises

ANALYSE DES FINANCEMENTS DES E2C EN 2019

UNE AUGMENTATION DES PRODUITS POUR ACCOMPAGNER LES PROJETS DE DÉVELOPPEMENT

Le total des produits perçus par les Écoles de la 2^e chance (E2C) a été de **85,8 M€**, en augmentation de **6 % par rapport à 2018**. Cette augmentation est notamment liée à la **création de 11 sites-E2C en 2019**, accompagnés par l'État dans le cadre du PIC (Plan d'Investissement dans les Compétences). Elle porte le total **des jeunes accueillis dans les E2C à 15 631 en 2019**.

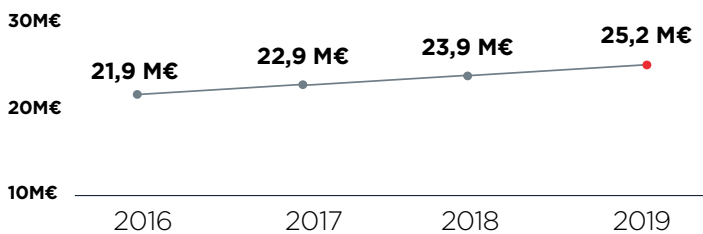
UNE STABILITÉ DE LA PART DES RÉGIONS DANS LE FINANCEMENT DU DISPOSITIF

Les Régions poursuivent leur accompagnement des E2C et représentent **26,7 M€ des financements** (31 % des produits, soit + 3,9 % par rapport à 2018). À noter, les Régions prennent également **en charge l'indemnisation** des stagiaires de la formation professionnelle.

UN RENFORCEMENT DE LA PARTICIPATION DE L'ÉTAT

Le financement de l'État poursuit sa progression observée depuis plusieurs années (+ **5,4 % entre 2018 et 2019**), avec notamment le Plan d'Investissement dans les Compétences (PIC). Le PIC vise la création de **2 000 places supplémentaires** dans les E2C d'ici 2022.

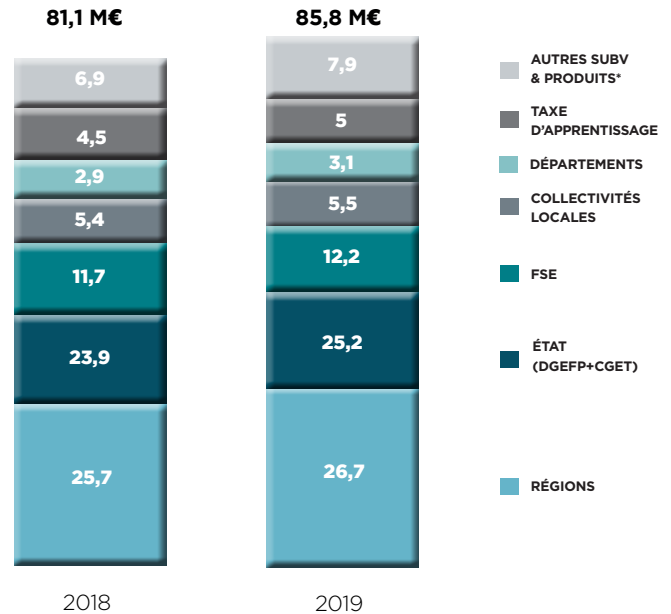
ÉVOLUTION CROISSANTE DE LA PARTICIPATION DE L'ÉTAT



UNE STABILITÉ DES FONDS EUROPÉENS ET DES COLLECTIVITÉS TERRITORIALES

Le Fonds Social Européen (FSE) et les Collectivités Territoriales **poursuivent leur accompagnement du développement des E2C**. Le **FSE s'élève à 14,3 %** du total des produits, soit 12,2 M€ (+ 4,9 % par rapport à 2018), quand la part des Collectivités territoriales atteint 10,1 %, soit 8,6 M€ (+ 6,5 % par rapport à 2018).

ÉVOLUTION DES PRINCIPALES SOURCES DE FINANCEMENT DES E2C EN M D'€



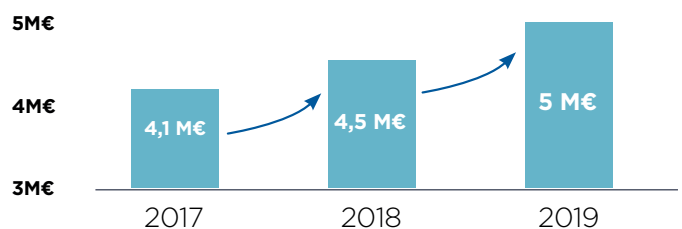
*Ce montant intègre : reprises sur provisions, produits et subventions diverses, fonds dédiés et exceptionnels

UNE PARTICIPATION TOUJOURS PLUS IMPORTANTE DES ENTREPRISES*

La Taxe d'Apprentissage est en **constante progression** depuis 2017. Elle est une **ressource particulièrement importante** pour les E2C, dont les **efforts croissants pour la collecter s'avèrent payants**.

* Avant l'entrée en vigueur de la loi pour la liberté de choisir son avenir professionnel

PART DE LA TAXE D'APPRENTISSAGE DANS LE FINANCEMENT DES E2C



ANALYSE DES COÛTS DES E2C EN 2019

UN COÛT PAR JEUNE ACCUEILLI EN LÉGÈRE BAISSE

Le calcul du coût par jeune est établi de manière identique depuis l'origine du dispositif : il correspond au **total des charges** (avant charges exceptionnelles), **divisé par le nombre total de stagiaires accueillis**.

Le coût par jeune est passé de **5 340 € en 2018 à 5 309 € en 2019** (soit une baisse de 0,6 %). Alors qu'il était de 5 300 € en 2009, son **évolution** sur les dix dernières années s'est limitée à 1% quand l'inflation sur la période est estimée à 11,8 %.

Territorialement, le coût par jeune peut différer. Certains éléments comme la **taille, l'organisation de la structure ou son ancienneté** peuvent influencer sensiblement sur son résultat. En particulier, certaines E2C bénéficient de **locaux mis à disposition**, qui n'entrent pas dans le calcul du coût par jeune*.

Avec le développement des Écoles sur le territoire national, on observe depuis quelques années **une tendance à l'homogénéisation du coût par jeune entre les régions**. Le calcul de l'écart type laisse apparaître une **diminution de 12,2 %** de l'écart à la moyenne, entre 2017 et 2019.

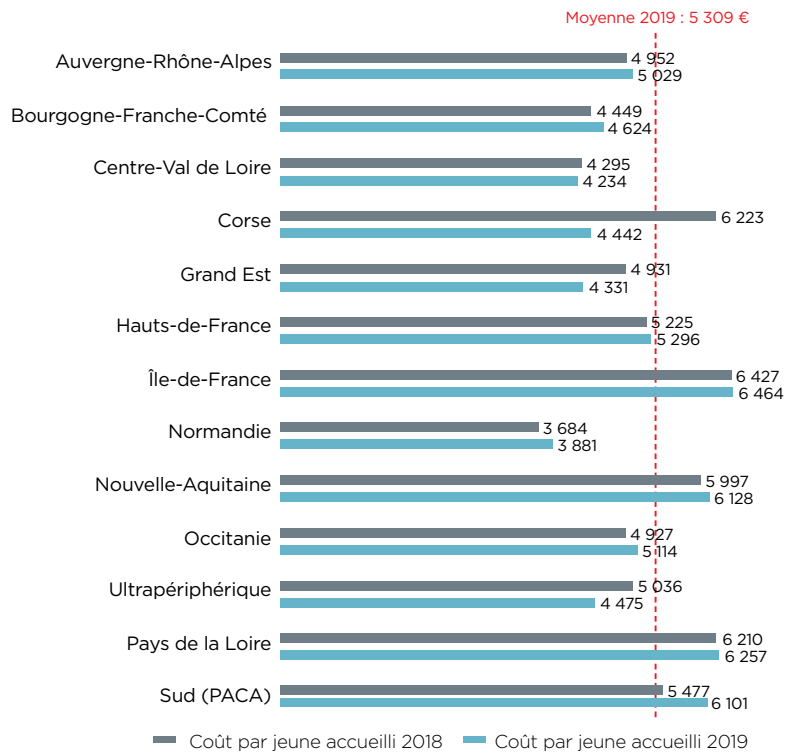
*La modification de réglementation sur les contributions volontaires en nature qui entre en vigueur à compter de l'exercice 2020 sera amenée à modifier cet indicateur.

CHARGES : UNE DIMINUTION DE LA MASSE SALARIALE ET UNE STABILITÉ SUR LE RESTE DES COÛTS

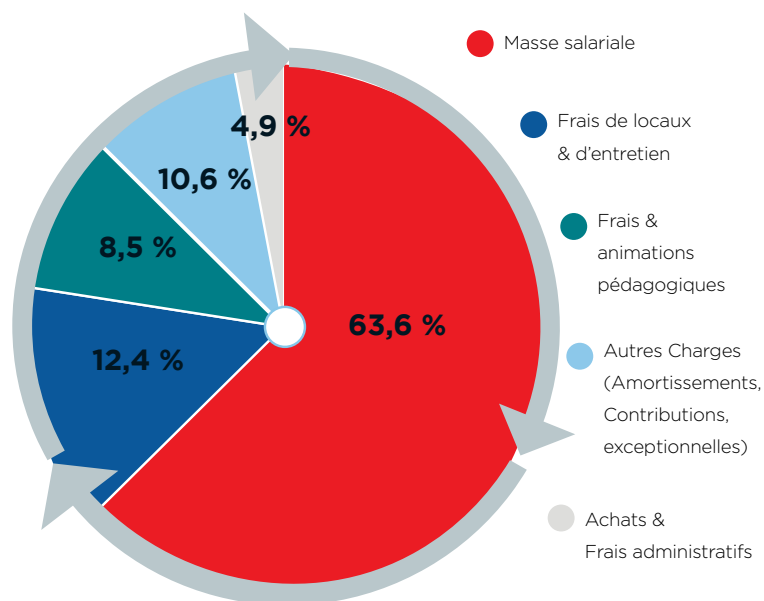
La masse salariale reste la principale charge des E2C. En dépit de l'augmentation du nombre de stagiaires accompagnés, elle est en **diminution de 2,4 points**, passant de **52,9 M€ en 2018 à 52,8 M€ en 2019**. On observe **une stabilité des charges** concernant les achats et frais administratifs, alors que **les frais et animations pédagogiques**, ainsi que **les frais de locaux et d'entretien** sont en légère augmentation (de +0,3 point par rapport à 2018). Les autres charges, qui incluent notamment la **valorisation du bénévolat**, sont en augmentation de 2 points, pour atteindre 8,8 M€ en 2019.

- Intègre les contributions en nature et les estimations de coûts pour ceux qui bénéficient de gratuité de locaux et/ou de personnel
- Écarts importants d'une E2C à l'autre suivant les historiques et conditions locales
- Hors charges exceptionnelles

COÛT PAR RÉGION EN €



En particulier, l'augmentation du coût par jeune dans les régions Sud (PACA) et Nouvelle-Aquitaine peut s'expliquer par le développement de nouveaux sites-E2C dans ces régions.



RÉPARTITION «MOYENNE» DES CHARGES D'EXPLOITATION

ACTIVITÉ 2019 & PERSPECTIVES

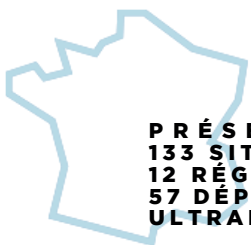
PRINCIPAUX RÉSULTATS D'ACTIVITÉ

En 2019, les E2C ont accueilli **15 631 stagiaires**, sur **133 sites-E2C**, répartis dans **12 régions métropolitaines**, **5 ultrapériphériques**, et **57 départements**. Le taux de sorties positives s'est amélioré, passant de **60 % en 2018 à 63 % en 2019**, à l'issue de l'accompagnement individualisé.

UNE HAUSSE DES MINEURS DANS LE PUBLIC ACCOMPAGNÉ

16-18 ans

/ 19 % des stagiaires accueillis (contre 5 % il y a 5 ans)



PRÉSENCE DANS 133 SITES-ÉCOLES, 12 RÉGIONS, 57 DÉPARTEMENTS & 5 ULTRAPÉRIPHÉRIQUES



15 631 JEUNES ACCUEILLIS EN 2019



/ L'approche par compétences permet de valoriser individuellement 35 compétences nécessaires à l'insertion



35% du temps de parcours se déroule en alternance au sein des entreprises partenaires

+26%
UNE AUGMENTATION CONTINUE DES CANDIDATURES SPONTANÉES



1 218 ETP RÉPARTIS DANS 55 E2C EN FRANCE



PARCOURS MOYEN D'UN STAGIAIRE EN E2C : 6,1 MOIS

APPUI TECHNIQUE D'UN RÉSEAU DE 9 COLLABORATEURS



/ Un accompagnement social individualisé tout au long du cursus

UN DEVELOPPEMENT INTENSIFIÉ PAR LE PIC

Avec le renforcement de la part de l'État à travers le Plan d'Investissement dans les Compétences, **11 sites-E2C ont été créés en 2019**. Si les projets de développement pour 2020 ont été ralentis par la crise sanitaire, de **nouvelles perspectives sont en cours** pour fin 2020 et début 2021.

LE RÉSEAU E2C FRANCE REMERCIE SES PARTENAIRES POUR LEUR SOUTIEN EN 2019

/ Entreprises et Fondations



/ Institutions



/ Fondation Édith CRESSON pour les E2C



RÉSEAU E2C FRANCE 32, RUE BENJAMIN FRANKLIN / CS10175 51009 CHÂLONS-EN-CHAMPAGNE CEDEX

Tél. : 03 26 69 69 70 / contact@reseau-e2c.fr / www.reseau-e2c.fr

Association régie par la loi du 1^{er} juillet 1901 - n° siret : 478 692 924 00010 - code ape : 9499 z