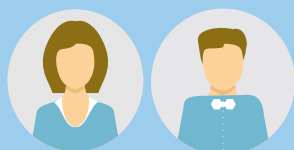


Chiffres clés



PLUS DE STAGIAIRES ACCUEILLIS ET DES SORTIES POSITIVES EN HAUSSE



15 631

stagiaires en 2019
(soit une hausse de 4% en 1 an)



63%

ont trouvé un emploi ou une formation, à l'issue de l'accompagnement individualisé



+62%

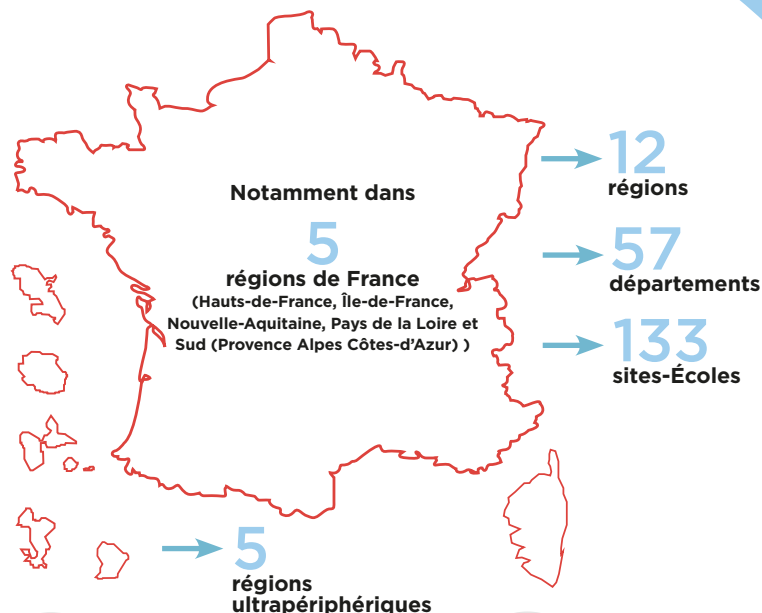
de mineurs



28%

des stagiaires recrutés par le biais des candidatures spontanées

EN 2019, UNE PRÉSENCE RENFORCÉE SUR LE TERRITOIRE



AUGMENTATION DE **7%** DU NOMBRE DE SITUATIONS POSITIVES

/ Avec la mise en place de l'approche par compétences et le renforcement de la qualité dans les E2C.

LES MINEURS RÉPRÉSENTENT **19%** DES STAGIAIRES EN 2019

/ Ce public représente une part plus importante chaque année. Cette évolution sera renforcée avec l'obligation de formation des 16-18 ans, qui entrera en vigueur en septembre 2020.

+26% DE CANDIDATURES SPONTANÉES

/ La hausse du nombre de stagiaires accueillis repose sur la capacité des E2C à identifier les publics les plus éloignés de l'emploi.

1 DROIT POUR TOUS,
2 FOIS PLUS DE CHANCES DE RÉUSSIR

UNE HAUSSE DES STAGIAIRES ACCUEILLIS SOUTENUE PAR DE NOUVEAUX CANAUX DE RECRUTEMENT

DES PRESCRIPTIONS RELATIVEMENT STABLES GRÂCE À LA PARTICIPATION DES PARTENAIRES DES E2C

Les prescriptions vers l'E2C représentent la majorité des recrutements : **59% des stagiaires** sont prescrits par les Missions Locales et **4% par Pôle Emploi**. Les autres partenaires de l'insertion (éducateurs, associations locales...) orientent 9% des stagiaires intégrés.

DES CANDIDATURES SPONTANÉES EN HAUSSE

Le développement des E2C repose essentiellement sur une **expertise nouvelle** dans l'identification et le recrutement des Neets qui ne sont pas en contact avec le Service Public de l'Emploi (37% des Neets de 16 à 25 ans, selon la Dares¹). Les actions développées à la fois nationalement et localement par les E2C **permettent de recruter les stagiaires en dehors des circuits traditionnels de l'insertion : 28% par le biais des candidatures spontanées**. Ces publics, plus éloignés de l'emploi, concentrent davantage de difficultés socio-économiques, nécessitant de fait un développement d'actions ciblées pour le suivi de ces jeunes.

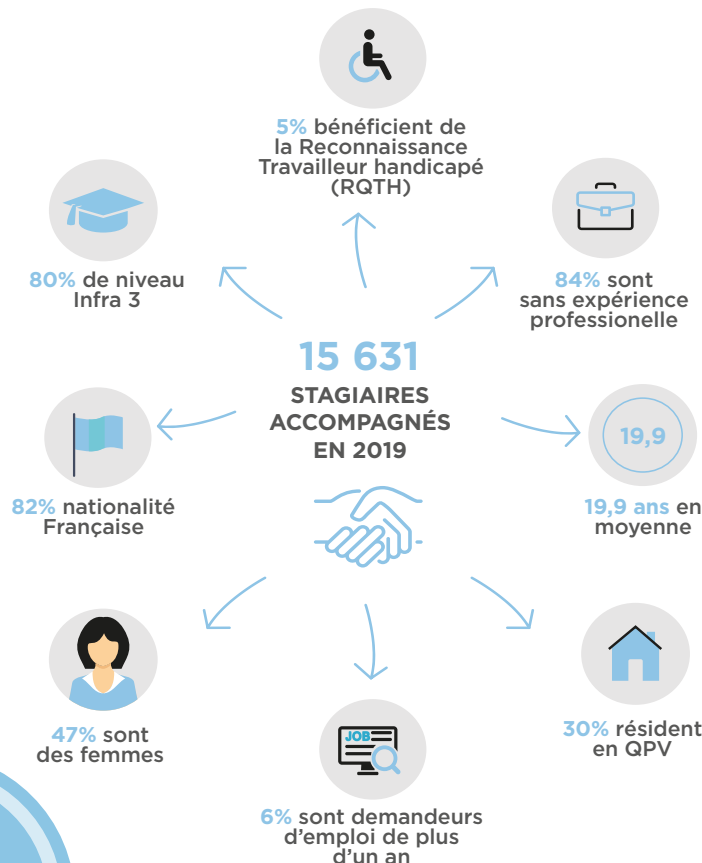


28%

Une hausse significative des candidatures spontanées, fruit de l'effort de communication à destination du public cible (+ 4 points par rapport à 2018)

¹«Les jeunes ni en études ni en formation, ni en emploi, quels profils et quels parcours ?» Étude de la Dares – février 2020

TYOLOGIE DES PUBLICS ACCUEILLIS EN E2C



UNE PART DES MINEURS ACCOMPAGNÉS EN PROGRESSION CONTINUE


Représentant **19% des stagiaires en 2019** (contre 6% il y a 5 ans) et d'un âge moyen de 17 ans à l'entrée, les mineurs dans les E2C sont essentiellement prescrits par les Missions Locales. 93% des stagiaires mineurs sont de niveau Infra 3 (ne pouvant valoriser de diplôme de type CAP / BEP ou équivalent).


En 2019, les E2C ont accompagné 53% d'entre eux vers une situation positive d'insertion, majoritairement vers un retour en formation (23% des sorties) ou vers l'alternance (16% des sorties des 16-18 ans contre 11% des + 18 ans).

DES SORTIES POSITIVES EN NETTE AUGMENTATION

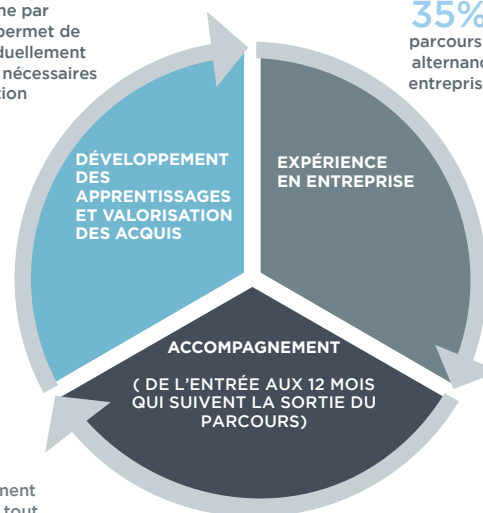
L'approche par compétences (APC) est une innovation pédagogique facilitant la reconnaissance de l'employabilité des stagiaires E2C. L'APC permet aux jeunes **d'apprendre à apprendre**, avec l'ambition d'accéder à un savoir, d'acquérir des compétences. Cette meilleure appropriation du parcours et des acquis a permis d'augmenter significativement le taux de sorties positives des E2C, passant de **60% en 2018 à 63% en 2019**. À ce taux de sorties positives s'ajoute **19% de sorties dynamiques** (services civiques, contrats courts, formations pré qualifiantes).

Ce renforcement de la maîtrise des parcours permet également de **renforcer l'adhésion** au dispositif en début de parcours et de limiter les abandons prématurés (20%, soit -3 points par rapport à 2017, -1 point par rapport à 2018).

 / L'approche par compétences permet de valoriser individuellement 35 compétences nécessaires à l'insertion

 **35%** du temps de parcours se déroule en alternance au sein des entreprises partenaires

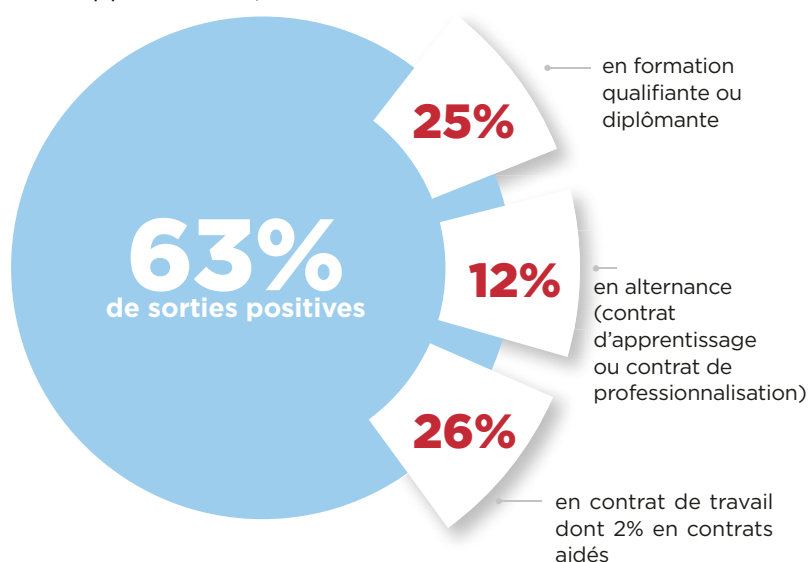
 / Un accompagnement social individualisé tout au long du cursus



UNE SÉCURISATION ET UNE INDIVIDUALISATION DES PARCOURS

Des partenariats étroits noués avec les entreprises, les organismes de formation et les autres acteurs de l'insertion permettent aux E2C d'offrir des solutions individualisées aux stagiaires. Ainsi, les résultats positifs d'insertion sont les suivants : **25% en formation, 12% en alternance et 26% en contrat de travail**.

D'une durée moyenne de 6,1 mois, un parcours en E2C permet à chaque jeune accompagné de **consolider ses acquis**, de développer de nouvelles compétences dans l'objectif d'affiner et **consolider son projet professionnel**.



ACCOMPAGNEMENT POST-FORMATION : LES STAGIAIRES DE 2018, 12 MOIS APRÈS

Les stagiaires sortis en 2018 ont continué de bénéficier de l'accompagnement des E2C en 2019. Consolidé à fin 2018 à 60%, le taux de sorties positives a ainsi atteint 66%. À ces situations positives s'ajoutent 17% de sorties dynamiques. **83% des stagiaires de 2018 auront donc bénéficié d'une amélioration de leur situation sociale** et professionnelle au terme de leur accompagnement.

LES E2C AUJOURD'HUI

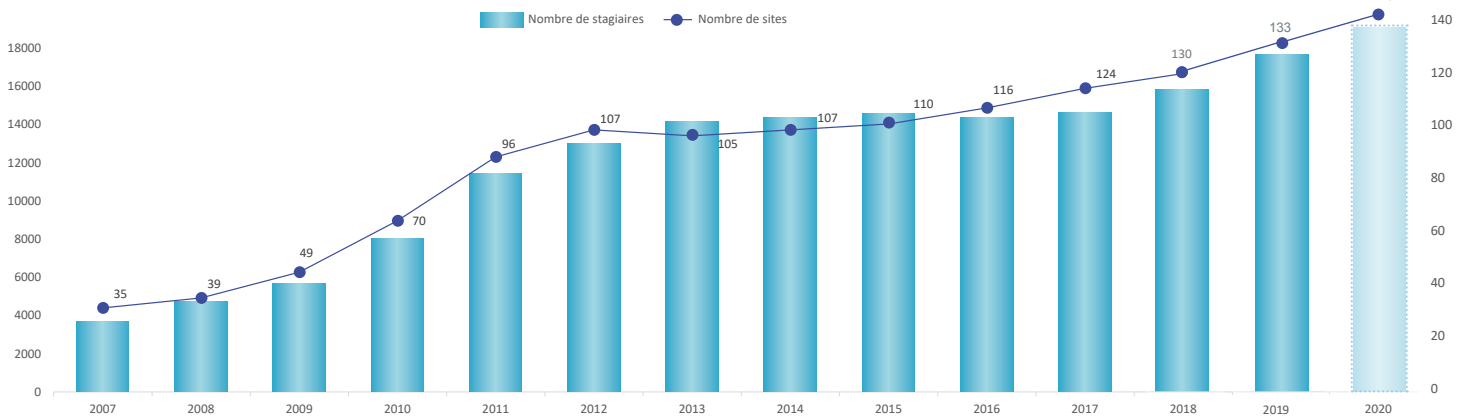
Les Écoles de la 2^e Chance (E2C) sont l'une des initiatives Européennes proposées dans le Livre Blanc "Enseigner et apprendre : vers une société cognitive", présenté par Madame Édith CRESSON en 1995. En France, la première E2C a ouvert ses portes à Marseille en 1998.

Le Réseau E2C France compte **55 membres** qui gèrent **133 sites-Écoles dans 12 régions, 57 départements et 5 régions ultrapériphériques**. Cette année, **15 631 stagiaires** ont été accueillis sur l'ensemble du territoire, avec pour objectif d'offrir à tous un droit à une deuxième chance.

LES ÉCOLES DE LA 2^e CHANCE SE DISTINGUENT PAR 4 PILIERS FONDAMENTAUX :

- / Un parcours individualisé, hors des schémas scolaires classiques ;
- / Un dispositif institutionnalisé, bénéficiant d'un fort ancrage local ;
- / L'alternance en entreprise : une expérience professionnelle dans et avec l'entreprise.
- / Un accompagnement post-formation, une capitalisation des compétences acquises ;

Évolution du nombre de sites et de stagiaires



LES PARTENAIRES DU RÉSEAU E2C FRANCE

/ Entreprises, Fondations et Associations



/ Institutions



/ Fondation Édith CRESSON pour les E2C



RÉSEAU E2C FRANCE 32, RUE BENJAMIN FRANKLIN / CS10175 51009
CHÂLONS-EN-CHAMPAGNE CEDEX
Tél. : 03 26 69 69 70 / contact@reseau-e2c.fr / www.reseau-e2c.fr
Association régie par la loi du 1^{er} juillet 1901 - n° siret : 478 692 924 00010 - code ape : 9499 z