

Chiffres clés



UN MAILLAGE TERRITORIAL RENFORCÉ

130

sites-Écoles dont 6 ouverts en 2018

57

départements

5

régions ultrapériphériques



UN TAUX DE SORTIES POSITIVES MAINTENU AU-DESSUS DE

60%

HAUSSE DES CANDIDATURES SPONTANÉES DE **15%**

/ Consécutive à l'effort réalisé en 2018 sur le recrutement des jeunes



15 009
stagiaires
accueillis



UN PUBLIC PLUS JEUNE ET PLUS FRAGILE *

+29%

-18ans Public mineur

+21%

Public Travailleur Handicapé

+4%

Public de Nationalités Extraeuropéennes

+9%

Public de niveau **VI**

MOINS **5%** DE DÉPARTS AVANT ENGAGEMENT

/ Renforcement de l'engagement en parcours pour un public plus éloigné de l'emploi

38% DE TAUX DE RETOUR À L'EMPLOI

/ Auxquels s'ajoutent **22%** de sorties en formation

1 DROIT POUR TOUS,
2 FOIS PLUS DE CHANCES DE RÉUSSIR

* Les hausses et baisses exprimées s'entendent par rapport à 2017

UNE MEILLEURE MAÎTRISE DU RECRUTEMENT, DE L'ACCUEIL DES STAGIAIRES ET DU CURSUS D'ACCOMPAGNEMENT


Les actions mises en place localement par les E2C et le développement de la présence sur les réseaux sociaux ont permis une diversification des sources de recrutement des stagiaires. Représentant près d'un quart des entrées, **les candidatures spontanées reçues en 2018 affichent un taux en hausse de 3 points.**

PRINCIPALES PRESCRIPTIONS

- / 63% Missions locales
- / 24% candidatures spontanées



PREMIER CONTACT AVEC L'E2C



Les efforts réalisés sur l'organisation des périodes de diagnostic permettent de déceler et de mieux accompagner des situations plus complexes, mais aussi de diminuer le nombre de départs avant engagement de 5%. Combiné au plus grand volume de stagiaires accueillis, le nombre total de parcours réalisés **a augmenté de 7 % par rapport à l'année précédente.**

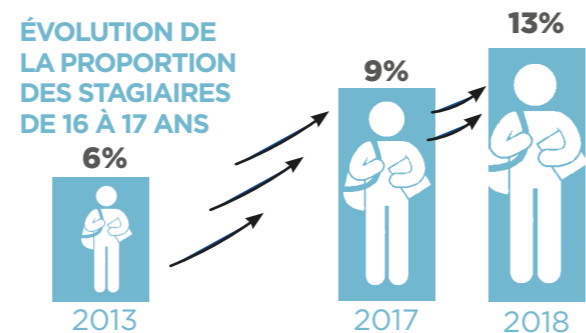
UN PUBLIC PLUS JEUNE ET PLUS FRAGILE

La part des mineurs dans le public accompagné ne cesse d'augmenter. Représentant 6% il y a 5 ans, et 9% en 2017, **la proportion des stagiaires de 16 et 17 ans s'élève désormais à 13%.**

Le décrochage étant plus précoce, il intervient à **des niveaux plus bas de qualification** : 1 infra V sur 3 est de Niveau VI (il ne peut en conséquence valoriser l'acquisition du diplôme national du brevet), soit une progression de 9% par rapport à 2017.

D'autres indicateurs viennent renforcer la visibilité de cette précarité croissante du public accompagné : 81% des stagiaires n'ont jamais vécu de première expérience professionnelle (+1 point) et **les stagiaires bénéficiant de la Reconnaissance de la Qualité de Travailleur Handicapé (RQTH) constituent désormais 5% du public (+ 21%)**. Par ailleurs, 30% des stagiaires résident dans les Quartiers prioritaires de la Politique de la Ville (QPV).

Les E2C doivent donc régulièrement **s'adapter au public** et aux nouvelles problématiques liées pour **assurer la qualité de l'accompagnement proposé.**



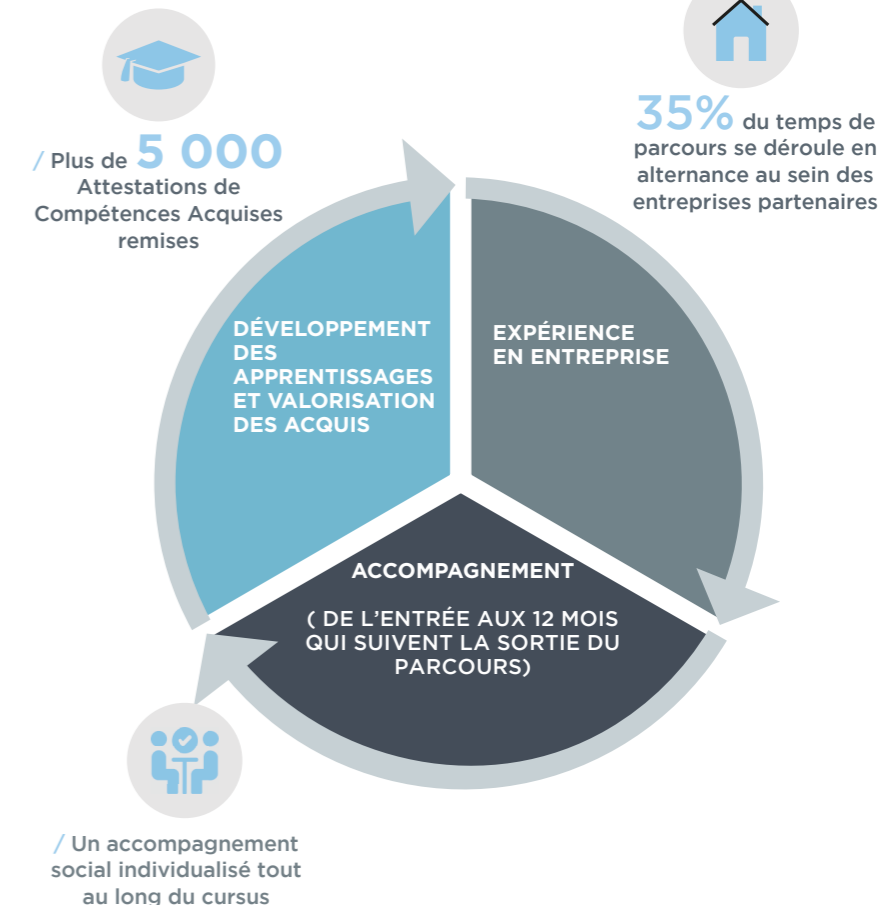
UN MAINTIEN DE LA QUALITÉ DES SORTIES

2018 A PERMIS D'ACCOMPAGNER 60% DES SORTANTS VERS UNE SITUATION POSITIVE D'EMPLOI OU DE FORMATION QUALIFIANTE

Les sorties en contrats aidés passent de 4% en 2017 à 2% en 2018. Malgré cette baisse, le taux de retour en emploi se maintient à 38% (36% hors contrats aidés) en 2018, contre 39% (35% hors contrats aidés) en 2017. Le public étant de plus en plus éloigné de l'emploi, **la mission d'accompagnement des E2C est essentielle pour maintenir ce taux.** Par ailleurs, un nombre plus important de stagiaires a pu être réorienté vers un partenaire en 2018. Au total, ce sont 15% de stagiaires supplémentaires qui ont pu bénéficier d'un service civique, d'un contrat court ou d'une réorientation vers un partenaire.

À NOTER

+ 15% de sorties dynamiques (service civique, contrat court ou réorientation vers un partenaire de l'insertion)



UN SUIVI POST-PARCOURS QUI STABILISE L'INSERTION DES JEUNES

Le suivi post-parcours est assuré pour une durée minimale obligatoire de 12 mois. Au terme de cet accompagnement, 66% des stagiaires sortis en 2017 bénéficient d'une **situation favorable d'emploi** (3 sorties positives sur 4) ou de formation qualifiante, auxquels s'ajoutent 17% de stagiaires en situation dynamique.

PÉRIODE DE DIAGNOSTIC ET D'INTÉGRATION

EXPÉRIENCE EN ENTREPRISE



PARCOURS PÉDAGOGIQUE EN ALTERNANCE

EXPÉRIENCE EN ENTREPRISE



EXPÉRIENCE EN ENTREPRISE



EXPÉRIENCE EN ENTREPRISE



EXPÉRIENCE EN ENTREPRISE



DE 6,2 MOIS EN MOYENNE

ACCOMPAGNEMENT POST-PARCOURS

3 → 6 → 9 → 12 mois

CURSUS E2C : PROCESSUS D'ACCOMPAGNEMENT

ET DE FORMATION EN ALTERNANCE INDIVIDUALISÉ

LES E2C AUJOURD'HUI

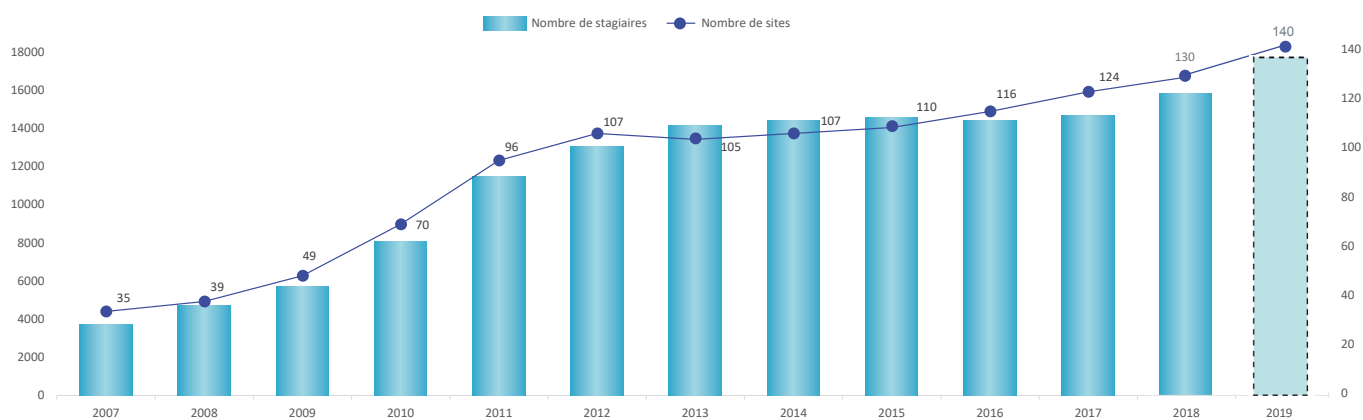
Les Écoles de la 2^e Chance (E2C) sont l'une des initiatives européennes proposées dans le Livre Blanc "Enseigner et apprendre : vers une société cognitive", présenté par Madame Édith CRESSON en 1995. En France, la première E2C a ouvert ses portes à Marseille en 1998.

Avec l'ouverture de **6 nouveaux sites en 2018**, le Réseau E2C France compte **53 membres** qui gèrent **130 sites-Écoles** dans **12 régions**, **57 départements** et **5 régions ultrapériphériques**. Cette année, **15 009 stagiaires** ont été accueillis sur l'ensemble du territoire, avec pour objectif d'offrir à tous un droit à une deuxième chance.

LES ÉCOLES DE LA 2^e CHANCE SE DISTINGUENT PAR 4 PILIERS FONDAMENTAUX :

- / Un parcours individualisé, hors des schémas scolaires classiques ;
- / Un dispositif institutionnalisé, bénéficiant d'un fort ancrage local ;
- / Un accompagnement post-formation, une capitalisation des compétences acquises ;
- / L'alternance en entreprise : une expérience professionnelle dans et avec l'entreprise.

Évolution du nombre de sites et de stagiaires



LES PARTENAIRES DU RÉSEAU E2C FRANCE

/ Entreprises et Fondations



/ Institutions



/ Fondation Édith CRESSON pour les E2C

