



LES ÉCOLES DE LA 2<sup>e</sup> CHANCE

# DOSSIER DE PRESSE

Août 2018

## 3 régions porteuses du dispositif E2C à la rencontre des jeunes à la Foire de Châlons-en-Champagne



**1 DROIT POUR TOUS,  
2 FOIS PLUS DE CHANCES  
DE RÉUSSIR**



# SOMMAIRE

3 régions porteuses du dispositif E2C à la Foire de Châlons .....	2
Les régions, acteurs déterminants des E2C .....	2
Programme de l'inauguration du 31 août .....	3
Le dispositif E2C France : la « grande École » des décrocheurs motivés .....	4
Présentation du Réseau E2C France.....	4
Des résultats positifs d'insertion pour les stagiaires des E2C.....	5
Implantation des sites-E2C en France.....	6

---

## 3 régions porteuses du dispositif E2C à la Foire de Châlons

---

À l'occasion de la Foire de Châlons-en-Champagne qui se déroulera du 31 août au 10 septembre. 3 Présidents de régions voisines porteuses du dispositif E2C viendront pour l'inauguration : Jean ROTTNER, Président de la Région Grand Est, Xavier BERTRAND, Président de la Région Hauts-de-France et Valérie PÉCRESSE, Présidente de la Région Île-de-France. L'inauguration se tiendra le vendredi 31 août prochain à 14h, en présence de plusieurs stagiaires venus de ces 3 grandes régions.

### Les régions, acteurs déterminants des E2C

La participation des Régions, acteurs majeurs et déterminants des E2C, est essentielle dans leur fonctionnement. Près de la moitié des jeunes accueillis dans les E2C proviennent des régions Grand Est, Hauts-de-France et Île-de-France (48% selon les données nationales 2017). Ces trois régions ont un taux d'alternance supérieur à la moyenne nationale (taux moyen de 40% pour ces 3 régions). À noter, les résultats d'insertion vers l'emploi et la qualification des stagiaires des E2C pour ces 3 régions et au niveau national sont positifs : en 2017, 61% des stagiaires accèdent à un emploi ou une formation qualifiante. Cette réussite montre que la force du dispositif est d'opérer sur un triptyque intégrant l'acquisition de compétences, l'expérience en entreprise et l'accompagnement global à l'inclusion.

L'ouverture de nouveaux sites-E2C ne pourrait se faire sans la participation des principaux partenaires et financeurs (Régions, État, Fonds Européens, Collectivités Locales et Territoriales, Taxe d'Apprentissage, Entreprises). De nouveaux projets sont à l'étude ou en cours d'ouverture, pour couvrir de plus en plus le territoire national. Notamment dans ces trois régions, 6 nouveaux sites-E2C devraient ouvrir à court terme.

Rappelons que le dispositif E2C, qui fête cette année ses 20 ans, accueille chaque année près de 15 000 jeunes sans qualification dans les 124 sites-E2C répartis dans 12 régions de France, dont 4 ultrapériphériques.

---

## Programme de l'inauguration du 31 août

---

**14 h 00** : inauguration de la Foire en présence des 3 présidents de Régions :

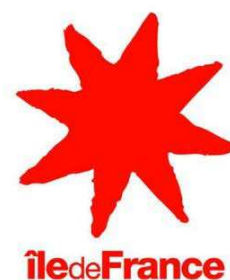
Jean ROTTNER : Président de la Région Grand Est

Xavier BERTRAND : Président de la Région Hauts-de-France

Valérie PECRESSE : Présidente de la Région Île-de-France

Plusieurs stagiaires, accompagnés des représentants des sites-E2C des régions Grand Est, Hauts de France et Île-de-France feront le déplacement à Châlons-en-Champagne pour l'inauguration de la foire annuelle, en présence des présidents de ces régions. L'occasion aussi pour ces jeunes d'échanger avec les représentants de leur région et présenter leur parcours au sein des E2C.

Un stand de présentation du dispositif E2C, avec un focus sur les E2C des 3 régions, sera mis en place toute la journée dans le Village des Métiers et des formations. Les 3 présidents de Région seront invités à se rendre sur le stand E2C.



## Le dispositif E2C France : la « grande École » des décrocheurs motivés

### Présentation du Réseau E2C France

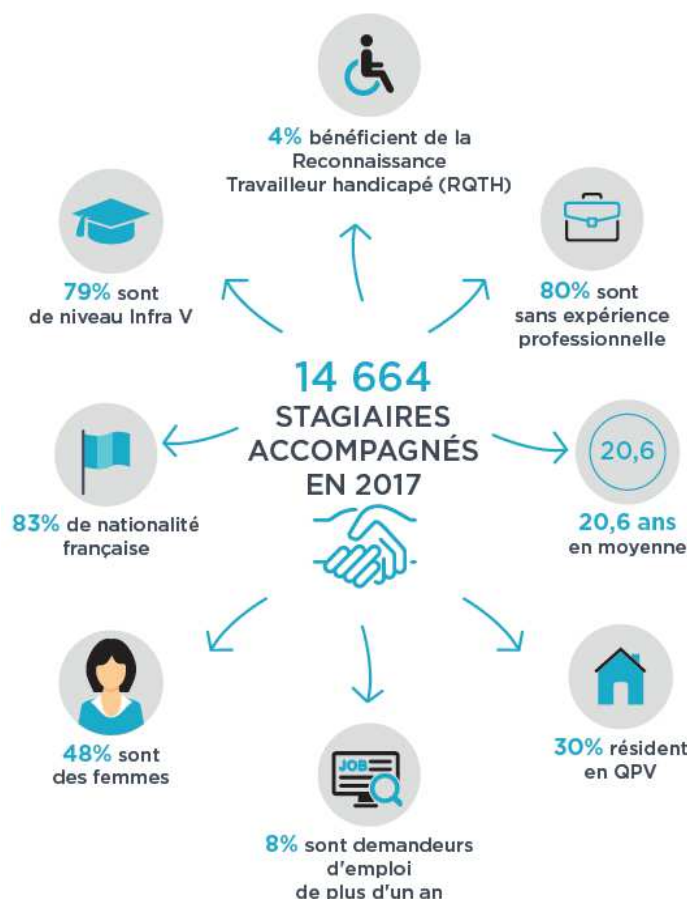
Les Écoles de la 2<sup>e</sup> Chance sont issues des principes posés par le Livre Blanc « *Enseigner et apprendre – Vers la société cognitive* » présenté en 1995 à l'initiative d'Édith CRESSON, ancienne Première ministre et commissaire européenne chargée de la Science, de la Recherche et du Développement, aujourd'hui présidente de la Fondation Édith CRESSON des Écoles de la 2<sup>e</sup> Chance.

Après une première expérience initiée à Marseille, les premières Écoles signent une Charte des principes fondamentaux tirée de la mutualisation de leurs expériences et créent en juin 2004 l'association « Réseau des Écoles de la 2<sup>e</sup> Chance » qui définit leurs missions et leurs valeurs pédagogiques.

**Objectifs des E2C :** offrir une solution aux 100 000 jeunes qui sortent chaque année du système scolaire sans diplôme et sans emploi en les accompagnants vers une intégration sociale, citoyenne et professionnelle. Aujourd'hui, les compétences de ces écoles s'étendent à la validation du parcours des jeunes par la délivrance d'une attestation de compétences acquises et la mutualisation des pratiques et outils pédagogiques qu'elles utilisent et développent.

**E2C, un label reconnu par l'Etat :** Créé en 2009 et actualisé en 2016, le « Guide de Labellisation du Réseau E2C France » permet d'évaluer l'ancrage territorial des Écoles, l'adaptation des méthodes pédagogiques (individualisation des parcours, alternance) et les démarches qualité de chaque École. Les critères de labellisation sont basés sur la « Charte des Principes fondamentaux », définissant l'identité des E2C, et sur les exigences réglementaires immanquables pour tout organisme de formation.

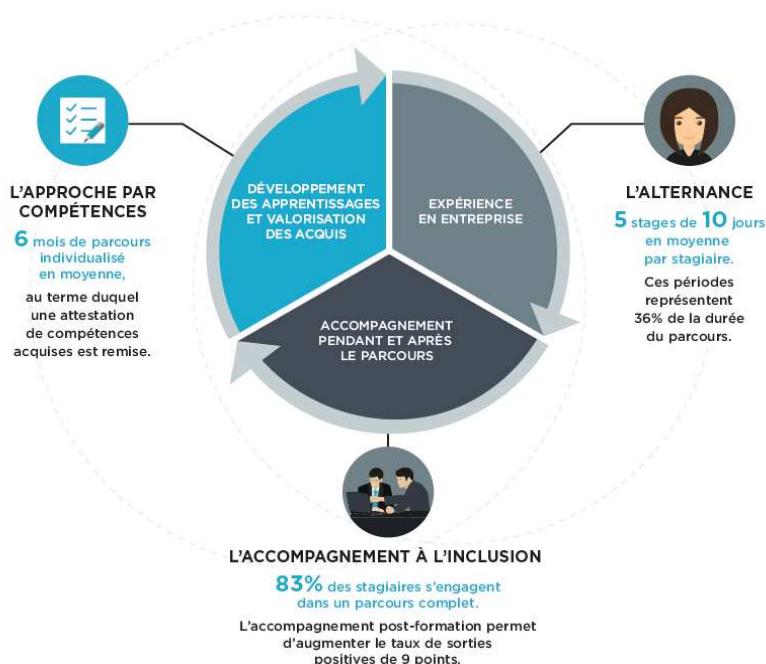
Près de 15 000 jeunes accueillis chaque année dans toute la France



## Des résultats positifs d'insertion pour les stagiaires des E2C

En associant acquisition de compétences, expérience en entreprise et accompagnement à l'inclusion, le dispositif E2C a permis à 61% des stagiaires d'accéder à un emploi ou une formation.

Les Écoles de la 2<sup>e</sup> Chance accueillent les jeunes sans qualification et sans emploi tels qu'ils sont, sans autre critère que leur motivation, s'appuyant sur leurs qualités et compétences pour les révéler et dégager des pistes de réussites personnelles et professionnelles. Elles proposent des pédagogies adaptées, hors des schémas scolaires, fondées sur l'individualisation des parcours et l'apprentissage de l'autonomie. Avec un temps de parcours individualisé de 6 mois en moyenne, les stagiaires peuvent consolider leurs acquis, développer de nouvelles compétences, définir et construire leur projet professionnel.



Les résultats positifs d'insertion vers l'emploi et la qualification des stagiaires montrent que la force du dispositif est d'opérer sur un triptyque intégrant l'acquisition de compétences, l'expérience en entreprise et l'accompagnement global à l'inclusion.



