

## Chiffres clés



### L'APPROCHE PAR COMPÉTENCES

**6** mois de parcours individualisé en moyenne, au terme duquel une attestation de compétences acquises est remise.

DÉVELOPPEMENT  
DES APPRENTISSAGES  
ET VALORISATION  
DES ACQUIS

EXPÉRIENCE  
EN ENTREPRISE



### L'ALTERNANCE

**5** stages de **10** jours en moyenne par stagiaire. Ces périodes représentent 36% de la durée du parcours.

ACCOMPAGNEMENT  
PENDANT ET APRÈS  
LE PARCOURS



### L'ACCOMPAGNEMENT À L'INCLUSION

**83%** des stagiaires s'engagent dans un parcours complet.

L'accompagnement post-formation permet d'augmenter le taux de sorties positives de 9 points.

**61%** DES STAGIAIRES TROUVENT UN EMPLOI OU UNE FORMATION

/ L'accompagnement post-formation, d'une durée de 12 mois, sécurise la sortie des stagiaires.

PRÈS DE **64 000** STAGES EN ENTREPRISES

/ Un temps de parcours en alternance important pour découvrir différents métiers et acquérir de l'expérience.

**14 664** STAGIAIRES ACCOMPAGNÉS DANS **124** SITES-ÉCOLES

/ Les E2C confirment leur vocation de creuset social en accueillant une grande diversité de profils.  
/ 8 nouveaux sites-E2C ouverts en 2017.

**1 DROIT POUR TOUS,**  
2 FOIS PLUS DE CHANCES DE RÉUSSIR

## DES RÉSULTATS POSITIFS D'INSERTION VERS L'EMPLOI ET LA QUALIFICATION

La **sécurisation et l'individualisation des parcours** sont des enjeux prioritaires des Écoles de la 2<sup>e</sup> Chance.

Les E2C proposent un accompagnement global et personnalisé, prenant en compte les acquis et les projets de chaque stagiaire. Fortes de leurs partenariats avec les entreprises, les organismes de formation et les autres acteurs de l'insertion, les E2C peuvent proposer des solutions individualisées aux stagiaires. 61% des sorties des stagiaires des E2C sont positives, auxquelles s'ajoutent 5% de sorties préqualifiantes et les CDD de moins de 2 mois.

Ainsi, les résultats positifs d'insertion sont les suivants :



**24%**

**en formation**

Dont **87%**  
en qualifiant  
ou diplômant



**12%**

**en alternance**

Dont **60%** en contrat  
d'apprentissage  
et **40%** en contrat  
de professionnalisation



**30%**

**en contrat de travail**

Dont **23%** en CDI,  
**17%** en contrat  
de + de 6 mois  
et **13%** en contrats aidés

### À NOTER

**Le commerce,  
l'hôtellerie-restauration  
et les services à la  
personne sont les  
secteurs les plus  
porteurs.**



Un parcours moyen au sein de l'E2C dure 6 mois, afin que le stagiaire puisse **consolider ses acquis, acquérir de nouvelles compétences, définir et construire son projet professionnel**. 83% des stagiaires intégrant l'E2C réalisent un parcours complet.

Un parcours en E2C permet de définir clairement la meilleure solution d'insertion durable, ainsi que les moyens d'y accéder. L'alternance progresse légèrement par rapport à 2016. Au total, ce sont **12% des stagiaires qui ont trouvé soit un contrat d'apprentissage, soit un contrat de professionnalisation**. 87% des sorties en formation sont qualifiantes ou diplômantes.

Jusqu'à 12 mois après leur sortie, les stagiaires sont accompagnés, quel que soit leur motif de sortie, à intervalle régulier et autant que de besoin. Cet accompagnement global et dans la durée permet de pérenniser 82% des sorties, par l'engagement du stagiaire pour une durée supérieure à 6 mois.

**Les résultats positifs d'insertion vers l'emploi et la qualification des stagiaires des E2C montrent que la force du dispositif E2C est d'opérer sur un triptyque intégrant l'acquisition de compétences, l'expérience en entreprise et l'accompagnement à l'inclusion.**



**À NOTER**

**/ 21** entreprises créées  
par les stagiaires  
en 2017



**À NOTER**

**/ 9** réorientations  
vers des structures  
d'accompagnement à la  
création d'entreprise



**À NOTER**

**/ 136** engagements  
en service civique

## LA TYPOLOGIE DES PUBLICS ACCOMPAGNÉS EN E2C

Les E2C s'adressent à un public âgé de 16 à 25 ans, sans diplôme ni qualification et ayant quitté le système scolaire depuis plus d'un an.

L'âge moyen des stagiaires est de 20,6 ans. Près de 80% d'entre eux ne peuvent justifier d'une première expérience professionnelle. Ce taux en forte hausse (+ 34%) marque l'éloignement grandissant de l'emploi qui caractérise le public des E2C.

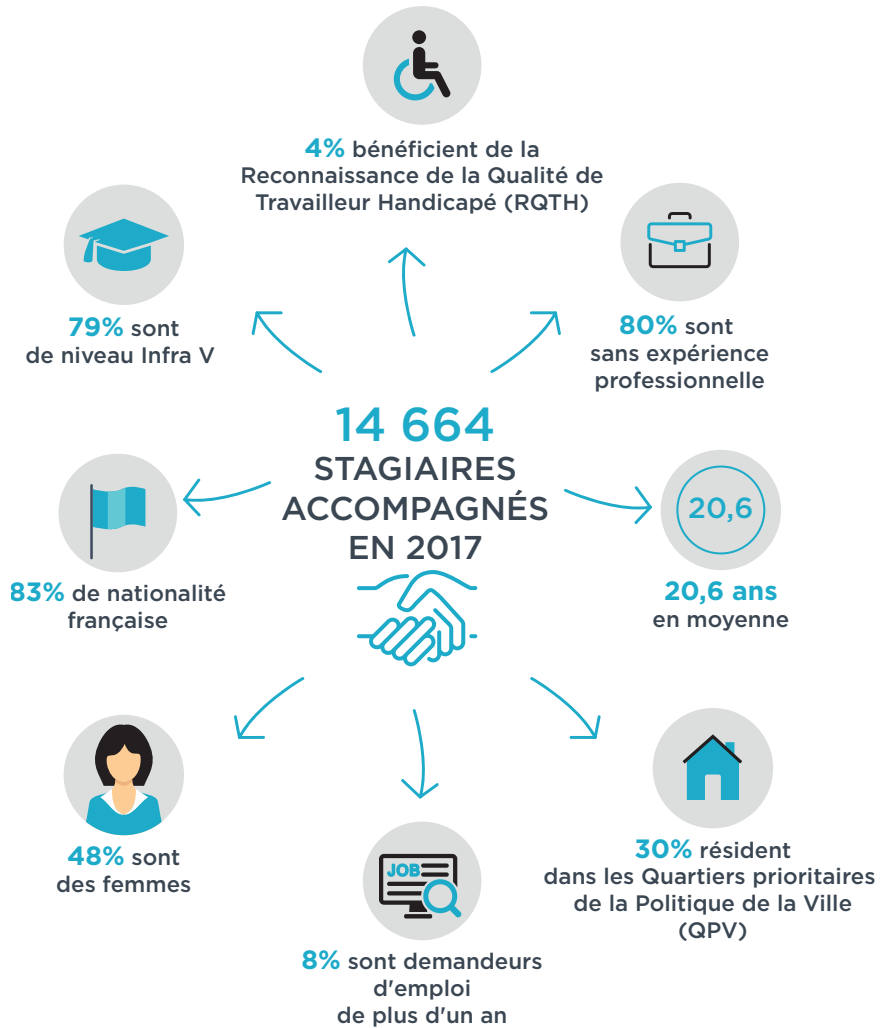
### DES PRESCRIPTEURS MOBILISÉS PLUS NOMBREUX

Les efforts de communication des E2C ont permis de diversifier leurs sources de recrutement.

La majorité des prescriptions proviennent des Missions locales (65%, en diminution de 2 points par rapport à 2016). Les candidatures spontanées représentent 21% et Pôle emploi 6%.

En 2017, on constate par ailleurs une hausse de 3 points (de 4% à 7%) des autres prescripteurs (conseils départementaux, travailleurs sociaux, MDPH\*...).

\* : Maison Départementale des Personnes Handicapées

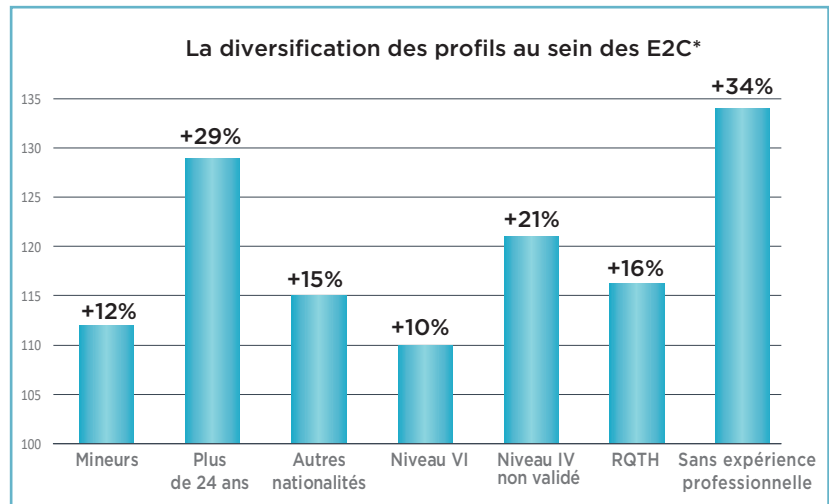


## L'E2C, UN CREUSET SOCIAL

En 2017, les E2C confirment leur évocation de creuset social en accueillant une grande diversité de profils.

Chaque année, la diversité des profils accueillis se renforce. Si la moyenne d'âge est stable, les Écoles accueillent des stagiaires à la fois plus jeunes et plus âgés (+12% de mineurs, +29% de plus de 24 ans). Le nombre de stagiaires sans diplôme validé (Niveau IV non validé, Niveau VI) augmente également de manière importante.

Les E2C ont également enregistré une augmentation du recrutement des stagiaires en situation de handicap (+16%) et des stagiaires de nationalité extra-européenne (+15%).



\* en base 100 par rapport aux données 2016

## LES E2C AUJOURD'HUI

Les Écoles de la 2<sup>e</sup> Chance (E2C) sont l'une des initiatives Européennes proposées dans le Livre Blanc "Enseigner et apprendre : vers une société cognitive", présenté par Madame Édith CRESSON en 1995. En France, la première E2C a ouvert ses portes à Marseille en 1998.

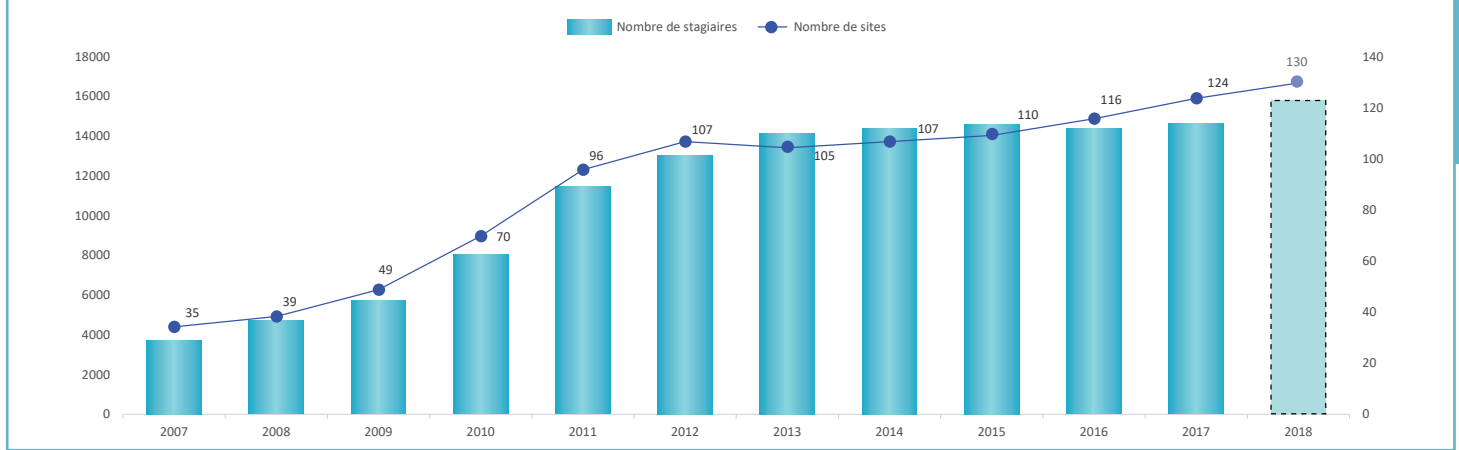
À ce jour, le Réseau E2C France compte **51 membres qui gèrent 124 sites-écoles dans 12 régions et 4 ultra-périphériques. En 2017, 14 664 stagiaires ont été accueillis sur l'ensemble du territoire, avec pour objectif d'offrir à tous un droit à une deuxième chance.**

Suite à une période de consolidation des E2C existantes, le Réseau E2C France poursuit son maillage territorial. En 2018, de nouvelles Écoles renforceront la présence nationale des E2C.

## LES ÉCOLES DE LA 2<sup>e</sup> CHANCE SE DISTINGUENT PAR 4 PILIERS FONDAMENTAUX :

- / Un parcours individualisé, hors des schémas scolaires classiques ;
- / Un dispositif institutionnalisé, bénéficiant d'un fort ancrage local ;
- / Un accompagnement post-formation, une capitalisation des compétences acquises ;
- / L'alternance en entreprise : une expérience professionnelle dans et avec l'entreprise.

## Évolution du nombre de sites et de stagiaires



## Les partenaires du Réseau E2C France

### / Entreprises et Fondations



### / Institutions



### / Fondation Édith CRESSON pour les E2C

